

SÜDCHINESISCHES MEER

Lage

- Teil des Chinesischen Meeres und ein Randmeer des Pazifischen Ozeans in Asien
 - Grenze im Südwesten an den Golf von Thailand/ im Nordwesten liegt der Golf von Tonkin
 - Anrainerstaaten sind: Volksrepublik China, die Republik China of Taiwan, Philippinen, Malaysia, Brunei, Indonesien, Singapur und Vietnam
- ⇒ Eine der wichtigsten internationalen Handelsrouten zieht sich durch das Gebiet



Beanspruchte Seegebiete

- - - von China
- - - von den Philippinen
- - - von Malaysia
- - - von Vietnam
- - - von Brunei

500 km

Quellen: Philippine Daily Inquirer; China Daily; Xinhua
F.A.Z.-Karte lev.

United Nations Convention on the Law of the Sea

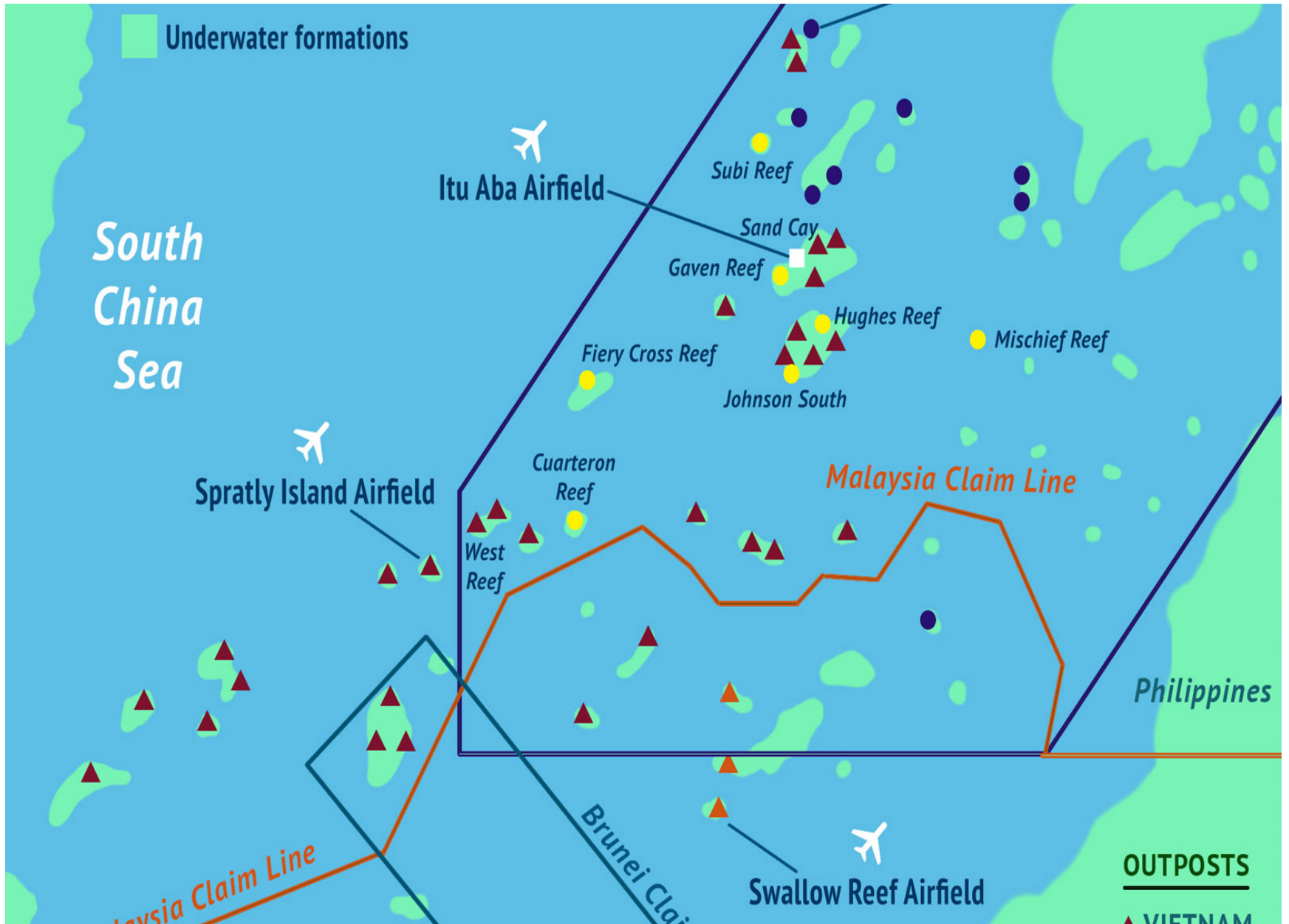
- Ermöglicht Küstenstaaten, alle unterseeischen Ressourcen in einer bis zu 200 Seemeilen breiten Zone vor ihren Küsten zu kontrollieren.
 - Die „Festlandssockelregelung“ erlaubte zudem eine Ausdehnung entsprechender Anrechte bis zu insgesamt 350 Seemeilen ins Meer.
- ⇒ Führt zu einer Vielzahl überlappender Ansprüche

Gründe für die Konflikte

- Die selben Inselgruppen und Riffe werden von mehreren Ländern beansprucht (UNCLOS)
- Eine der wichtigsten internationalen Handelsrouten zieht sich durch das Gebiet
- Vor allem um die Inseln, besteht ein sehr großer Fischreichtum
- Im Boden werden reiche Öl- und Gasvorkommen vermutet

Umstrittene Gebiete

- Spratly Inseln: über 100 verstreute Inseln, Riffe und Atolle
- werden von sechs Nationen als ihr Territorium beansprucht
- China hat künstliche Inseln bauen lassen um Militäranlagen dort zu errichten



Umstrittene Gebiete

- Paracel Inseln: Gruppe kleiner Inseln und Korallenriffe
- Werden von China und Vietnam beansprucht

Chinas Position

- China erhebt 80% Anspruch auf das Südchinesische Meer
- Begründung: seit dem 2. Jahrhundert traditionell Bestandteil des chinesischen Territoriums
- Wahrer Grund: käme es zu einem Konflikt mit Washington, wären sie eingekreist und deshalb muss das Meer unter chinesischer Kontrolle stehen

Chinas Position

- China definiert eine “Neun-Strich-Linie” um das Gebiet einzugrenzen (2009)
- Innerhalb dieser Zonen werden Inseln aufgeschüttet, Streitkräfte errichten Häfen, Flugpisten und stationieren Raketen
- Durch die neunpunkte Linie verbietet China den anderen die Fischerei
 - ⇒ Boote werden vertrieben, abgeschossen oder versenkt

Südchinesisches Meer

● Umstrittene Inseln

Von China beanspruchtes Territorium

Hainan (zu China)

Paracel-Inseln

Scarborough-Riff

PHILIPPINEN

Chinesischer Bohrturm

Südchinesisches Meer

Spratly-Inseln

VIETNAM

THAILAND

MALAYSIA

MALAYSIA



LINKS

- <https://www.youtube.com/watch?v=luTPMHC7zHY>
- <https://www.youtube.com/watch?v=X8aNyS745y4&t=744s>
(ab 25:33)